

2024年7月12日

報道関係者各位

東急リゾート&ステイ株式会社

ミシュランキーホテルにおいて、 「鬼怒川溪翠」と「ROKU KYOTO」が1ミシュランキーを獲得

東急リゾート&ステイ株式会社（東京都渋谷区、代表取締役社長：栗辻 稔泰）が運営する「鬼怒川溪翠（栃木県日光市鬼怒川温泉、総支配人：鈴木 裕臣、以下『鬼怒川溪翠』）」、「ROKU KYOTO, LXR Hotels & Resorts（京都府京都市北区、総支配人：佐野洋一、以下『ROKU KYOTO』）」の2施設は、2024年7月4日（木）に発表されたミシュランガイドのホテルセレクションにおいて、それぞれ「1ミシュランキー」を獲得いたしました。



鬼怒川溪翠



ROKU KYOTO, LXR Hotels & Resorts

■ 鬼怒川溪翠 について <<https://www.resorthotels109.com/kinugawa-keisui/>>

「自然を取り込む」をコンセプトに、鬼怒川の醍醐味と言える温泉と、自然のさらなる融合のリゾートとして、雄大なくつろぎを提供しています。鬼怒川・日光エリアの観光拠点やセカンドハウスとしてはもちろん、リゾートでの休息と働くを両立させる「ワーケーション」利用にも最適な環境と充実した設備が魅力で、自分らしい滞在のスタイルをお楽しみいただけます。

■ ROKU KYOTO について <<https://www.rokukyoto.com/>>

京都・鷹峯三山の麓の静謐な空気が流れるリゾート地に2021年に誕生したROKU KYOTOは、世界126カ国に7,500軒を超えるホテルを展開するグローバルホテルグループ「ヒルトン」のラグジュアリーコレクションブランド「LXR ホテルズ&リゾート」として、アジア太平洋地域に初進出したホテルです。ホテルが位置する洛北・鷹峯は、400年以上前に本阿弥光悦が芸術村を築き上げ、才能ある芸術家を世に輩出してきた琳派発祥の地と言われています。古くから芸術家たちに愛されたこのリゾート地で、「Dive into Kyoto」をコンセプトに、知られざる京都の奥深い魅力に浸る唯一無二の体験と非日常のリラクゼーション空間を提供しています。

■ ミシュランキーとは *ミシュランガイド公式サイトより引用

レストランにおける星のように、特に優れたエクスペリエンスを提供する宿泊施設に授与される、国内初となるミシュランキー ホテルのセレクション。以下の5つの評価基準を満たした宿泊施設のみが、ミシュランガイドホテルセレクションとして紹介され、日本全国からは、3ミシュランキーホテル6軒、2ミシュランキーホテル17軒、1ミシュランキーホテル85軒が選出されています。

【ミシュランガイドホテルセレクション 5つの評価基準】

1. ホテル自体が旅の目的地であり、その土地ならではの体験ができる
2. 素晴らしい建築とインテリアデザイン
3. サービスの質、快適性、メンテナンスが行き届いている
4. 価格に見合った体験ができる
5. 施設の個性やユニークな特徴を反映した独自性がある

当社運営の2ホテルでは、「1 ミシュランキー」を獲得いたしました。

1 ミシュランキー 特別な滞在

独自の個性と魅力を持った目的地。型にはまらず、他にはない体験を提供している。
サービスは常に一步先を行き、同じ価格帯の宿泊施設より、はるかに多くのことを提案している。

■ **会社概要**

全国 100 を超える施設運営を手がける総合運営会社。

民間、行政問わず、運営受託、マネジメント契約、コンサルティング契約等の運営サポートを行っています。

会 社 名： 東急リゾート&ステイ株式会社 (<https://www.tokyu-rs.co.jp>)

代 表 者： 代表取締役社長 栗辻 稔泰

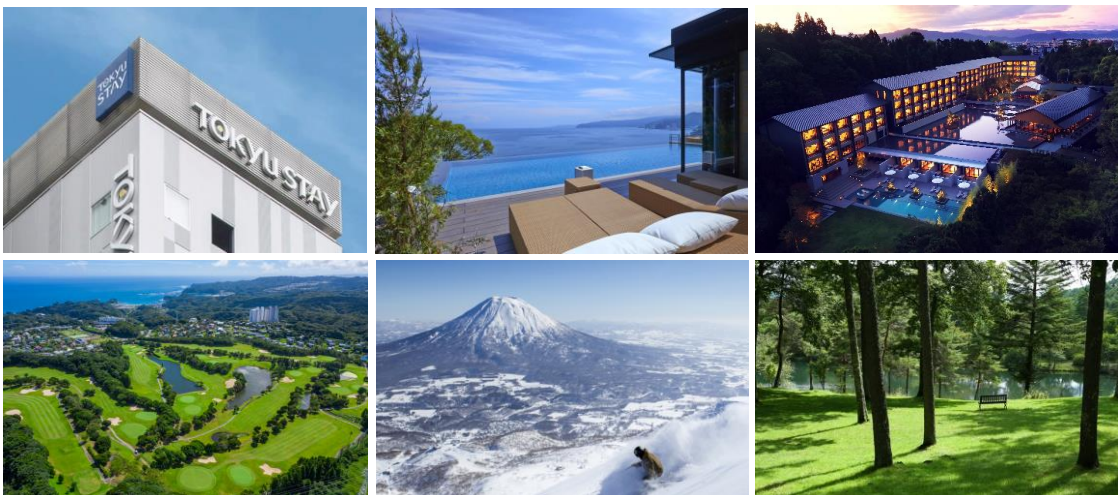
本社所在地： 東京都渋谷区道玄坂一丁目 10 番 8 号 渋谷道玄坂ビル

設 立： 1979 年 3 月 13 日

資 本 金： 100 百万円

運営ブランド： 東急ステイ、東急ハーヴェストクラブ

運 営 事 業： 宿泊事業、ゴルフ事業、スキー事業、
リゾート・その他事業（別荘管理、レストラン、ショップ、温泉施設、保養所等）



Contact us

本件に関する
お問い合わせ先

東急リゾート&ステイ株式会社
マーケティング戦略統括部 マーケティング部
井本（いもと）
Mail : koho@tokyu-rs.co.jp