

2021年12月17日

報道関係者各位

東急リゾート&ステイ株式会社

スキージャム勝山 福井県内最速オープン！ 12月18日（土）よりスキー場営業開始

東急リゾート&ステイ株式会社（本社：東京都渋谷区、代表取締役社長：田中 辰明）が福井県勝山市で運営する「スキージャム勝山」（統括総支配人：武内伴親）は、2021年12月18日（土）よりスキー場の営業開始することをお知らせいたします。



■ 福井県内最速でスキー場営業開始

スキージャム勝山では、明日2021年12月18日（土）より、今期のスキー場営業を開始いたします。滑走可能コースはゲレンデ下部、バラエティーコース内の人工造雪機コース600mをお楽しみいただけます。

【12月18日（土）の営業案内】

営業時間：8:00～16:30

運行リフト：バラエティーペアリフト

オープンコース：バラエティーコース内人工造雪機コース 約600m 幅20～30m

リフト料金：人工造雪機エリア特別料金

- ・大人 2,800 円（定価 4,800 円）
- ・子供 2,200 円（定価 3,200 円）
- ・キンダー 1,100 円（定価 1,600 円）
- ・シニア 2,300 円（定価 4,300 円）
- ・グランドシニア 2,300 円（定価 3,800 円）

※滑走エリアが拡大した際には定価料金となります

■ コロナ感染症対策徹底宣言



ご来場いただいたお客様に安心してご利用いただくために、東急スノーリゾートでは様々な取り組みで業界トップクラスの感染予防対策を実施しております。

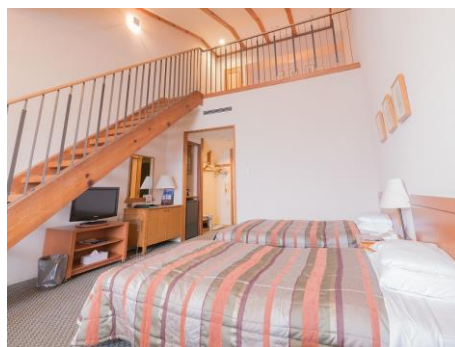
<コロナ感染予防対策徹底宣言>

<https://www.tokyu-snow-resort.com/covid-safetyguide/>

■ 施設概要

福井県勝山市のスノーリゾート「スキージャム勝山」は、最長滑走距離5,800m、全14コース（初級コース4本、中級コース6本、上級コース4本）から構成される西日本最大級のスキー場。

また、グリーンシーズンはバーベキューやパラグライダー、セグウェイなどが体験でき、1年を通じて楽しめる高原リゾートです。



営業期間 2021年12月18日（土）～2022年4月3日（日）
営業時間 平日8時30分～16時30分、土日祝日8時～16時30分
アクセス 車：中部縦貫自動車道勝山インターから約20分（約13km）
ゲレンデ [標高]610～1,320m [標高差]710m [コース数]14本 [面積]410hr
[総滑走距離]5,800m [斜度]最大37度 平均11度
[構成]初級30% 中級40% 上級30% [最大滑走距離]5,800m
[ゲスト比率]スキー45% ボード55%
リフト ペア2本 トリプル1本 クワッド3本

■ 会社概要

全国 100 を超える施設運営を手がける総合運営会社。

民間・行政問わず、運営受託、マネジメント契約、コンサルティング契約等の運営サポートを行う。

会社名 東急リゾート&ステイ株式会社 (<https://www.tokyu-rs.co.jp/>)

代表者 代表取締役社長 田中 辰明

本社所在地 〒150-0043 東京都渋谷区道玄坂一丁目 10 番 8 号 渋谷道玄坂東急ビル

設立 1979 年 3 月 13 日

資本金 100 百万円

Contact us

本件に関する
お問い合わせ
先

東急リゾート&ステイ株式会社 スキージャム勝山

<https://www.skijam.jp>

オペレーショングループ 山崎、前島

TEL：0779-87-6109 FAX：0779-87-6101

MAIL：skijam@tokyu-rs.co.jp