

2021年6月1日
東急リゾート&ステイ株式会社
綾ニセコ

【綾ニセコ】地元の名店・炉ばたにせこ浪花亭

彩り朝食弁当付きプラン予約開始

～ 広々としたお部屋で安心・安全に美味しい朝食を ～

東急リゾート&ステイ株式会社（本社：東京都渋谷区、代表取締役社長：田中 辰明）が運営するホテル型コンドミニウム・綾ニセコ（総支配人：今井 正三）は、ニセコエリアの名店「炉ばたにせこ浪花亭」和食弁当朝食プランを本日から予約開始することをお知らせします。プラン適用日は、2021年7月1日（木）から11月3日（水）までです。



■ 地元の名店＜炉ばたにせこ浪花亭＞朝食弁当付きプラン

北海道・ニセコは四季を問わずアクティビティや観光を楽しめるリゾート地として人気のスポットです。国内のみならず、例年は海外からも観光客が多く訪れます。そのためニセコエリアにはバラエティ豊かな飲食店が揃います。その中でも絶大な人気を誇る日本料理店「炉ばたにせこ浪花亭」の味を、ホテル客室で安全・安心にお召し上がりいただけるプランをご用意いたしました。

「炉ばたにせこ浪花亭」は北海道・すすきので創業60年を迎える老舗料亭「すすきの浪花亭」の姉妹店としてニセコの地に2016年にオープン。店舗から湧き出る湧水と季節の食材を使い、ニセコに来なければ食べられない献立でお客様をおもてなししています。「コロナウィルス感染症の影響により気軽に外食を楽しめなくなったお客様に、少しでも浪花亭の味を楽しんでいただきたい」という「炉ばたにせこ浪花亭」料理長・村



井弘治さんの思いに、綾ニセコが賛同し、今回のコラボレーションが実現いたしました。

●プラン概要

販売期間：2021年7月1日（木）から11月3日（水） ※除外日あり

料 金：1泊2名1室朝食付 10,475円～17,650円/名 （スタジオルーム・ビレッジビュー）

1泊4名1室朝食付 9,800円～16,475円/名（2ベッドルーム・フォレストビュー）

食事条件：朝食 炉ばたにせこ浪花亭の和食弁当

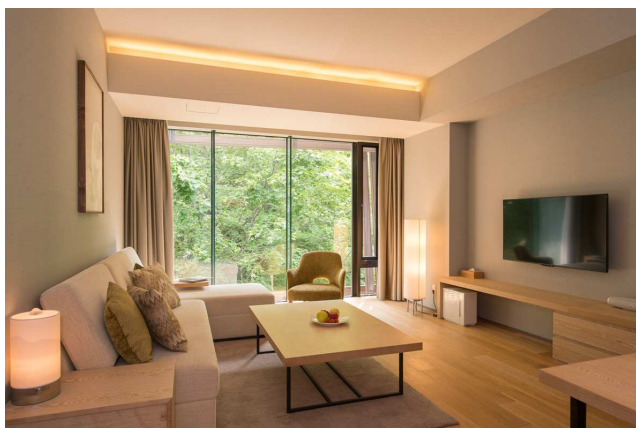
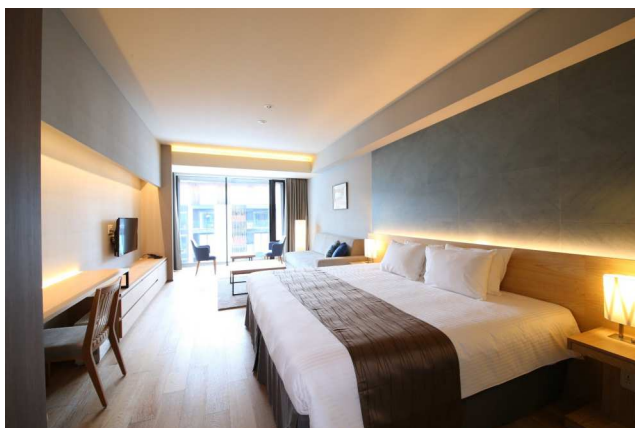
※当日朝7時から受け取り可能。出来立てをお渡しいたします。

予約方法：ホテル公式サイト <https://www.ayaniseko.com/ja/> 又は お電話 0136-23-1280(ホテル代表)



■ ゆったりお過ごしいただける綾ニセコの客室

綾ニセコはニセコヒラフ地区の中心に立地し、温泉大浴場、ジム、マッサージ店などを完備しているホテル型コンドミニアムです。ご滞在いただく客室は長期滞在のご要望にお応えするため広々とした設計で、スタイリッシュなデザインのスタジオルーム（約47平米）を中心に、2ベッドルーム（85㎡）、3ベッドルーム（154㎡）、ペントハウス（277㎡）など様々なタイプの客室をご用意しております。お部屋タイプによってビレッジビュー、フォレストビュー、スキーリゾートビュー、羊蹄山ビューなどの眺めをお選びいただけます。



■ 感染症対策

綾ニセコではお客様や従業員の安全を最優先に考え、新型コロナウイルス感染拡大防止対策感に向けた取り組みを実施してまいります。 <https://www.ayaniseko.com/covid-19/ja/>

綾ニセコ

現代日本のデザイン、圧巻の眺望、ワイドな空間。

ニセコの大自然がおりなす四季、日本百名山に選定される羊蹄山を一望できる最高のロケーションで、北海道内でも数少ない贅沢なご滞在をお約束いたします。

世界が注目するニセコグラン・ヒラフスキーリゾートが目の前に広がるラグジュアリーコンドミニウムで、大切な方と過ごす特別な時間をご堪能ください。



ホテル概要

所在地：北海道虻田郡倶知安町字山田 195-1

開業：2016年12月

総客室数：79室

付帯施設：温泉大浴場・露天風呂、貸切風呂3室（有料）
ジム、スキーバレー

テナント施設：Ginger Restaurant, AYA SPA

IGATE IKEUCHI（ショップ）、ヨガ

NisekoWOW ゴルフ

交通：

▶飛行機でお越しの場合

羽田空港 / 成田空港 - 新千歳空港 約 1.5 時間

関西空港 - 新千歳空港 約 2 時間

▶お車でお越しの場合

新千歳空港 - 綾ニセコ 約 2.5 時間

札幌 - 綾ニセコ 約 2.5 時間

小樽 - 綾ニセコ 約 1.5 時間



▶電車をご利用の場合

新千歳空港駅 - 倶知安駅 * 約 2.5 時間 (小樽で乗り換え)

*倶知安駅 - 綾二セコ タクシーで約 15 - 25 分

<p>Contact us 本件に関する お問い合わせ先</p>	<p>綾二セコ TEL:0136-23-1280(代表) FAX:0136-23-1281 担当 セールス & マーケティング 鎮浪(しずなみ)・予約課 e-mail:book.aya@tokyu-rs.co.jp</p>
--	---

