

2021年4月15日

東急不動産株式会社  
東急リゾート&ステイ株式会社

## アジア初のヒルトン・ラグジュアリーブランド 「ROKU KYOTO, LXR Hotels & Resorts」

### 2021年9月16日(木)に開業、宿泊予約を4月20日(火)より受付開始

東急不動産株式会社（本社：東京都渋谷区、代表取締役社長：岡田 正志）と東急リゾート&ステイ株式会社（本社：東京都渋谷区、代表取締役社長：田中 辰明）は、京都市内で開発中のリゾートホテル「ROKU KYOTO, LXR Hotels & Resorts（ロク キョウト エルエックスアール ホテルズアンドリゾート）」（所在地：京都府京都市北区、総支配人：西原吉則）の開業日を2021年9月16日（木）に決定いたしましたのでお知らせいたします。宿泊予約は2021年4月20日（火）より開始いたします。本物件はヒルトングループ初の京都でのホテルで、ヒルトンのラグジュアリーブランド「LXR ホテルズ&リゾート」としてアジア太平洋地域での初進出の案件となります。

秋の大型連休を前に、「With コロナ」時代に安心・安全で快適なご滞在をしていただける開放的な施設として、市街地からほど近く、自然豊かな洛北の地に、ROKU KYOTO, LXR Hotels & Resorts はオープンいたします。ホテルが位置する鷹峯エリアは、400年以上前に本阿弥光悦（ほんあみこうえつ）が芸術村を築き上げ、才能ある芸術家を世に輩出してきた琳派（りんぱ）発祥の地であり、その歴史や背景、また豊かな自然に囲まれた環境から、「Dive into Kyoto」をコンセプトに、リゾートでの滞在を通して知る人ぞ知る京都の魅力を提供いたします。



ROKU KYOTO, LXR Hotels &amp; Resorts 外観（イメージ）

インテリアデザインは、アジアを拠点とし世界有数のリゾート地でラグジュアリーホテルの実績を数多く持つインテリアデザイナー、BLINK Design Group が手掛けます。本阿弥光悦の芸術村から着想を得た「Artist Residence」をテーマに、客室は「唐紙」、アライバルエリアは「漆」、レストランは「竹」、スパ施設は「陶器」など各エリアでそれぞれ異なったエッセンスやアート作品をお楽しみいただけます。



全 114 室の客室は、平均 50 m<sup>2</sup>以上あり、前面に広がる大きな窓からは鷹峯三山「鷹ヶ峰(たかがみね)」「鷲ヶ峰(わしがみね)」「天ヶ峰(てんがみね)」の雄大な景色が望めます。リゾート内では、屋外サーマルプールやレストランのテラス席など、オープンエアで大自然の空気を肌で感じながら、ゆったりと流れる贅沢な時間を思い思いにお過ごしいただけます。

## ■ 宿泊ご予約方法

2021 年 4 月 20 日（火）10:00 a.m.より電話およびインターネットにて承ります。

宿泊予約専用番号：075-320-0166(受付時間：平日 10:00-18:00)

公式ホームページ：<https://lrx.hiltonhotels.jp/hotel/kansai/roku-kyoto-lrx>

宿泊予約お問合せメールアドレス：[roomreservation@rokukyoto.com](mailto:roomreservation@rokukyoto.com)

## ■ 全 114 室、5 タイプの客室

全 114 室の客室は 5 つのタイプから成り、客室の広さは 49 m<sup>2</sup>～100 m<sup>2</sup>まであります。客室までの廊下や壁紙には唐紙文様が用いられ、日本の素材が持つ魅力と職人技の巧妙さをシンプルに表現しています。

客室タイプ	広さ	室数
デラックス	50 m <sup>2</sup>	64
プレミアデラックス	50 m <sup>2</sup>	22
ガーデンデラックス	67 m <sup>2</sup> (客室 50 m <sup>2</sup> 、プライベートガーデン 17 m <sup>2</sup> )	22
プールサイドデラックス	82 m <sup>2</sup> (客室 49 m <sup>2</sup> 、プライベートテラス 33 m <sup>2</sup> )	4
スイート	100 m <sup>2</sup>	2

### < デラックス >

ROKU KYOTO のスタンダードな客室であり、広さは 50 m<sup>2</sup>。客室の位置によって鷹峯三山や、京都に自生する植物を中心に配した中庭、自然の景観を映し込む水盤などをご覧いただくことができます。

### < プレミアデラックス >

最上階のプレミアムフロアに位置する 50 m<sup>2</sup>の客室で、一部のお客様に限りアクセスできる夕方の Tea House 利用を始めとする、滞在をより贅沢に充実した内容にする様々な特典が付きます。

### < ガーデンデラックス >

プライベートガーデンを有した客室で、目の前の景色を愛でながらゆったりと読書を楽しんだり、湯船に浸かってリラックスしたり、思い思いの過ごし方で充実した時間をお過ごしいただけます。この客室タイプのみ風呂に天然温泉を引き込んでいます。



### <プールサイドデラックス>

THE ROKU SPA に一番近い位置にあり、客室のプライベートテラスからサーマルプールへ直接アクセスが可能です。フィットネスやスパトリートメントと合わせて、ウェルネスにたっぷりと浸るご滞在を実現いたします。

### <スイート>

ROKU KYOTO を代表する 2 室は、各 100 ㎡と広々とした空間でゆったりお過ごしいただけます。バスエクスペリエンスの演出や客室内のアートワーク、アメニティ、備品など細部にこだわり、最上級のご滞在をお約束します。天神川越しに山麓を望む ROKU スイート、鷹峯三山の頂を望む PEAK スイート、それぞれで異なる四季折々の景色をお楽しみいただけます。



スイート リビングルーム (イメージ)

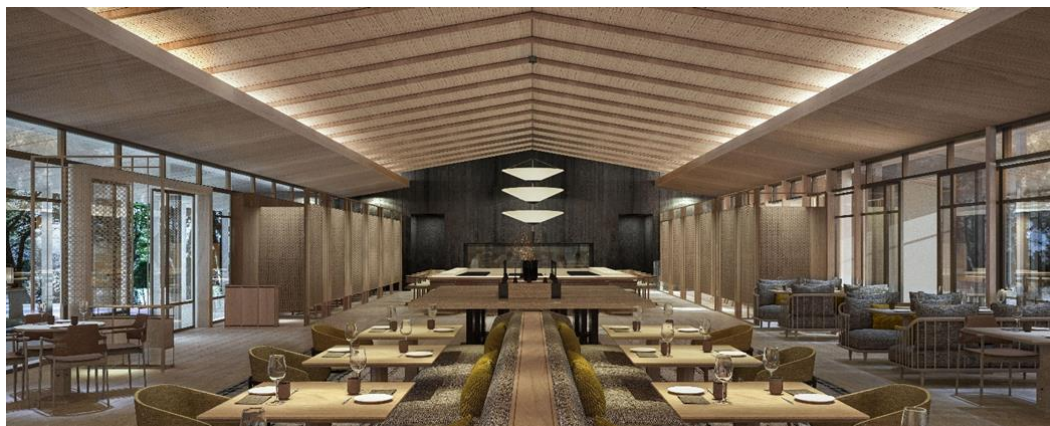


スイート ベッドルーム (イメージ)

## ■ 五感を刺激する唯一無二のレストラン

### TENJIN (テンジン)

「自然・芸術・料理」をモチーフに、本阿弥光悦の琳派から着想を得て、型にはまらない美しさを追求したフレンチをご提供致します。TENJIN 内は「シェフズテーブル」「オールデイダイニング」「バー」と3つのシーンに別れており、それぞれお客様のスタイルや用途によってお選びいただけます。テラスに面した“Engawa”やテラス席のすぐ下には天神川が流れ、川のせせらぎを聴きながらの非日常を感じることができます。五感を刺激する唯一無二のダイニングエクスペリエンスをお楽しみください。



TENJIN (イメージ)





### <シェフズテーブル>

ROKU KYOTO のシェフたちが調理や盛り付けなどを目の前で行い、お客様をおもてなしいたします。ディナータイムのみオープンし、シェフズテーブル限定コースをご用意いたします。

### <オールデイダイニング>

季節の味覚や地元野菜にこだわったオールデイダイニングでは、ブレックファーストからランチ、ディナーまでフレンチをベースとしたコースまたはアラカルト料理をご用意いたします。店内のインテリアは「竹」をテーマにアートワークが施された空間で、落ち着いた雰囲気の中かで料理をお召し上がりいただけます。天気の良い日は Engawa やテラス席もおすすめです。

### <バー>

水盤に面した幻想的な空間では、カフェタイムにはアフタヌーンティーセットを中心としたメニュー、夜は酒類や軽食を中心としたメニューをご用意いたします。風に揺れる水面を眺めながら贅沢な時間をお過ごしください。



TENJIN Engawa (イメージ)



TENJIN バー (イメージ)

## ■ 自然に溶け込む癒しのスパ

### THE ROKU SPA (ザ ロク スパ)

ホテルの北側に位置する THE ROKU SPA は、御土居と鷹峯三山に囲まれた、最もこの土地の空気を感じることができる空間です。サマープール、フィットネス、トリートメントルームを擁し、お客様のリゾート滞在をより充実させるためのお手伝いをいたします。

### <サマープール>

隣接するしょうざんリゾートから湧き出る天然温泉を使用し、年間を通してご利用いただける屋外のサマープール。鷹峯三山の雄大な景色を前に、ほどよい温かさと周囲の静けさが日常の緊張を解きほぐします。

### <フィットネス>

ホテル内にありながら、目の前に広がる雄大な景色と一体となって運動・トレーニングに集中していただけるフィットネス。ご希望に応じてこの土地ならではの環境を存分に活かしたメディテーションやヨガなどのアクティビティとの組み合わせも可能です。



### <トリートメントルーム>

自然哲学の5つの思想をこの土地が持つ自然の恵み「<sup>キョウト</sup> <sup>エレメンツ</sup> Kyoto Elements」で形成し、ボディ・マインド・スピリットへホリスティックにアプローチするオリジナルトリートメントをご提供いたします。サーマルプールやフィットネスとも連動した ROKU KYOTO オリジナルプログラムもお楽しみいただけます。



スパレセプション (イメージ)



トリートメントルーム (イメージ)

### ■ その他施設

#### Tea House (ティーハウス)

オリジナルブレンドのお茶やドリンク類をお好きな時間にお楽しみいただける Tea House。ティーセレモニーなどの各種イベントやアクティビティを開催する予定です。17時～18時30分の間は一部のお客様を対象としたエクスクルーシブな空間をご用意いたします。



Tea House (イメージ)



## ■ ROKU KYOTO, LXR Hotels & Resorts 施設概要

名称： ROKU KYOTO, LXR Hotels & Resorts  
 開業日： 2021年9月16日（木）予定  
 所在地： 京都府京都市北区衣笠鏡石町44-1  
 延床面積： 約12,408㎡  
 交通アクセス： JR東海道線「京都」駅から約30分、京都市営地下鉄「北大路」駅から車で約15分  
 客室数： 114室  
 料飲施設： TENJIN（フレンチ）  
 スパ施設： THE ROKU SPA  
 総支配人： 西原 吉則  
 建築設計： 株式会社東急設計コンサルタント  
 インテリアデザイン： BLINK Design Group Pte Ltd  
 施工： 株式会社竹中工務店 京都支店  
 運営会社： 東急リゾート&ステイ株式会社

### 【地図】



## ■ 東急不動産について

東急不動産は総合デベロッパーとして、オフィスビル・商業・住宅・リゾート等多岐に渡る開発事業を推進してきました。ホテル・リゾート事業では、会員制リゾートホテル「東急ハーヴェストクラブ」を全国に展開しております。またパブリックホテルでは近年、中長期滞在型ホテル「東急ステイ」を地方展開するほか、2018年4月に「KYUKARUIZAWA KIKYO, Curio Collection by Hilton」、8月に「ハイアット リージェンシー 瀬良垣アイランド 沖縄」、2020年11月に「nol kyoto sanjo」を開業しております。

## ■ 東急リゾート&ステイ株式会社について

東急リゾート&ステイは、全国100を超えるリゾート・ホテル施設運営を手掛ける総合運営会社です。民間・行政問わず、運営受託、マネジメント、コンサルティング等の運営サポートを行っています。「リゾート&ステイ」という社名には、お客さまに繰り返し訪れていただきたいという想いが込められています。課題解決のプロフェッショナルとして、場の提供にとどまらず、多彩な過ごし方の提案を通じて、お客さまに豊かな時間と体験を提供してまいります。



## ■ LXR ホテルズ&リゾートについて

LXR ホテルズ&リゾートは、ヒルトンのコレクションブランドであり、独立したラグジュアリーホテルです。世界中の魅力的なロケーションにあり、その土地、歴史、文化に根ざし、至高のサービスを提供します。ヒルトンが手掛けた歴史的なラグジュアリー施設である LXR のサービスは、お客様一人ひとりに合わせて提供され、贅沢でありながらその土地の良さを体験できるのが特徴です。LXR ホテルズ&リゾートは、ホスピタリティ業界のグローバルリーダーであるヒルトンの1ブランドであり、受賞歴を誇るゲスト・ロイヤルティ・プログラム「[ヒルトン・オーナーズ](#)」の特典をご利用いただけます。

LXR ホテルズ&リゾートの詳細については、[www.lxrhotels.com](http://www.lxrhotels.com) をご覧ください。

