

2020年9月11日

報道関係者各位

東急不動産株式会社
東急リゾート&ステイ株式会社

～日本酒造「キンシ正宗」の伝統ある京都の町家を改修～
ホテル「nol kyoto sanjo」が京都市中心街に誕生
2020年11月1日（日）開業

東急不動産株式会社（本社：東京都渋谷区、代表取締役社長：岡田 正志）は、ホテル「nol kyoto sanjo（ノル キョウト サンジョウ）（以下、「本ホテル）」を京都市の中心街「烏丸御池」駅徒歩5分の好立地において11月1日（日）に開業することをお知らせいたします。なお、運営は東急リゾート&ステイ株式会社（本社：東京都渋谷区、代表取締役社長：田中 辰明）が行います。

本ホテルのロビー・ラウンジは、京都中京区で創業した日本酒造「キンシ正宗」の販売所としてかつて使われていた伝統ある京町家を改修しており、情緒あふれる建物となっています。また、各客室には電子レンジや洗濯乾燥機、標準客室にはミニキッチンを設けており、お客さまが京都三条という旅先での日常に触れながら「自分らしく、普段通りに、その地域を楽しめる」ホテルをめざします。なお、WEBサイトのオープンおよび予約受付はすでに開始しております。



日本のホテル市場では、宿泊顧客のニーズは多様化し（※1）、ホテルに対しても利便性や経済性だけではなく、自分の好みやこだわり合った質を求める動きや、滞在時間中の過ごし方を重視する動きが高まってきました。東急不動産グループでは現在、京都市内で中長期滞在型ホテル「東急ステイ」2施設及び会員制リゾートホテル「東急ハーヴェストクラブ」1施設を展開しています。この度新しく本ホテルを開業することで、更に幅広いニーズにお応えし、世界中から注目される観光地として成長を続ける京都市をより一層盛り上げてまいります。また、古くから使われる町家を改修し再活用することで、町家が年々減少する社会課題に対応し、「京町家」や「酒」を中心とした京文化を国内外へ発信し、文化振興及び京都の持続可能な観光業の促進の一助となることをめざしていきます。

（※1）末尾参考資料参照

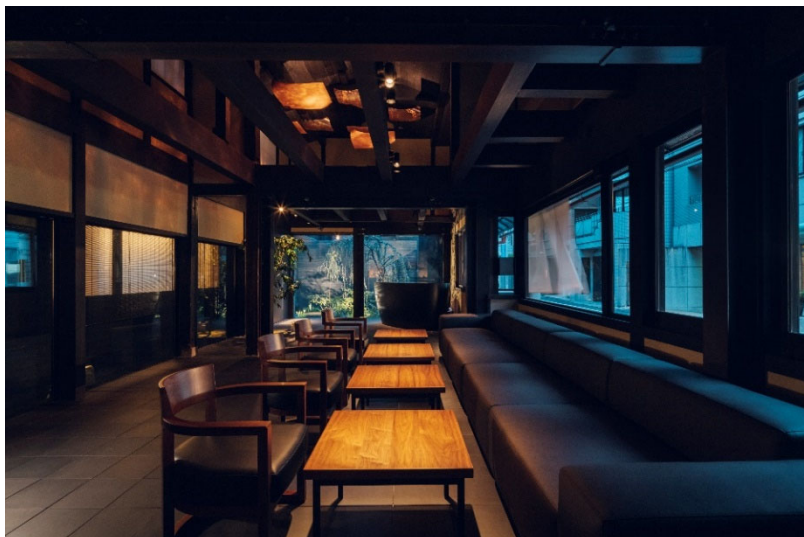


■ コンセプトは「京を纏い、三条に暮らす」

デザインコンセプトは「Kyoto Vintage」。三条通りはかつてから京都のメインストリートで、便利な街中にありながら、古都ならではの日本建築だけでなく明治時代に建てられた近代建築も立ち並びます。ホテルの外に一步踏み出せば、モーニングの有名な喫茶店や地元の食材を使った飲食店、昔ながらの便箋屋などが広がり、この街と人々との触れ合いは、京都での日々を身近なものにします。京町家で過ごすひととき、和の装いの中での寛ぎなど、「この地ならではの」を是非ご体験ください。

■ 町家を改修した宿泊者専用ラウンジ

本ホテルの敷地には江戸時代より続く町家があり、かつては京都中京で創業した日本酒造キンシ正宗の販売所として使われてきました。町家の趣きを残すため、町家改修の第一人者である魚谷繁礼氏にデザイン・設計を依頼。エントランス部分を、本物の町家の中で寛ぐことができる宿泊者限定ラウンジとしてご利用いただけます。また、キンシ正宗の日本酒を味わえるウェルカムドリンクをご用意しています。



■ 中長期滞在にも対応したハイグレードな客室

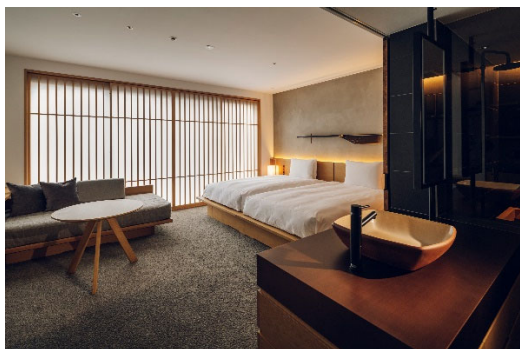
客室は古き町家を通り抜け、象徴的な坪庭の先に位置しています。2名様のご利用に適したタイプから4名様まで一緒にご宿泊いただけるタイプ、更に和室付きでより広々とご利用いただけるタイプまで全3タイプ・48室の客室をご用意しています。

デザイナーに橋本夕紀夫氏を迎え、町家とともに年月を経て熟成されたような素材感を大切にした上質なテイストの客室で、ヒバの浴槽で木の香りを感じながら旅の疲れを癒し、ゆっくりお寛ぎいただけます。各客室には電子レンジや洗濯乾燥機、標準客室にはミニキッチンを設けており、中長期滞在のお客さまにも快適に、自分らしく暮らすようにご滞在いただけます。京都ならではの食料品が揃う活気溢れる商店街として人気を集める「錦市場」で買って来た食材を客室でお楽しみいただくことも可能です。

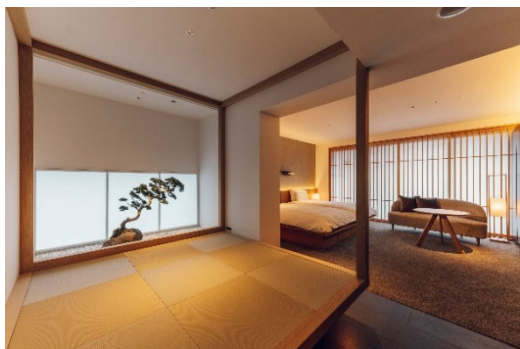
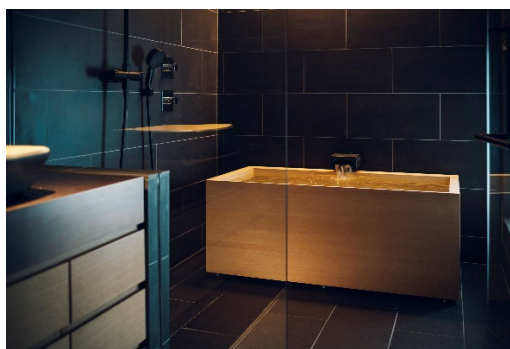
客室タイプ	客室料金(※2)	広さ	定員	客室数
Tsuboyu Superior	26,000 円	26 m ²	2 名	10 室
Hibaburo Deluxe	36,000 円	39 m ²	4 名	34 室
Tsuboniwa Suite	44,000 円	50 m ²	4 名	4 室

(※2)料金：2名1室利用時 (シーズンによって金額変動あり)

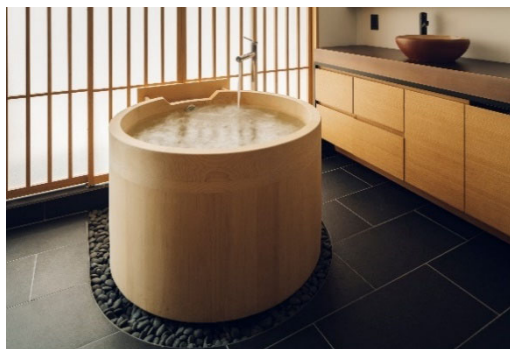




Hibaburo Deluxe (39 ㎡)



Tsuboniwa Suite (50 ㎡)



Tsuboyu Superior (26 ㎡)

■ 古都・京都から発信する新しいカタチ

古さと新しさ、そんな対照的な要素が混ざり合った三条。不思議な魅力や新しい発見がこの街にはあります。街歩きの後には、居心地の良さを追求した町家ラウンジでその日の出来事をつまみに日本酒をどうぞ。古き良き日本文化を継承し、新しいカタチに変えていく。「nol kyoto sanjo」はそのような空間であり続けます。

■ ホテル名称 nol kyoto sanjo

- naturally 自分らしく、自然体で
- ordinarily 普段通り、暮らす様に過ごし
- locally その土地の日常に触れる

nol kyoto sanjo

A place to belong, just as you are.

ここは私が私らしくいられる場所

日本のホテル市場において、宿泊顧客のニーズは多様化し、ホテルに対しても利便性や経済性だけではなく、自分の好みやこだわり合った質を求める動きや、滞在時間中の過ごし方を重視する動きが高まってきております。

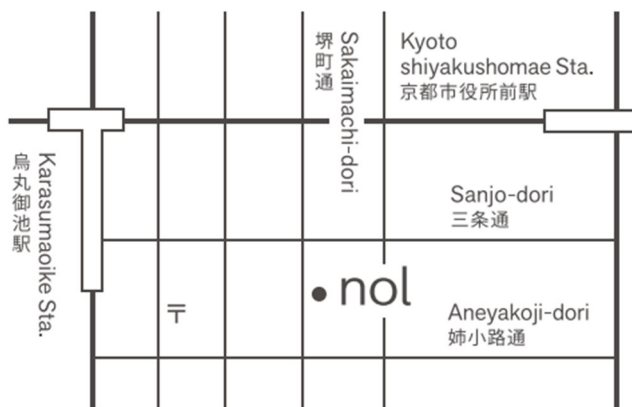
お客さまが、京都三条という旅先での日常に触れながら、自分の家で過ごしているかのような快適さを感じて頂きたいという想いから、「自分らしく、普段通りに、その地域を楽しめるホテル」をめざし、「nol kyoto sanjo」と名づけました。



■ 施設概要・プロジェクトメンバー

名 称 : nol kyoto sanjo (読み: ノル キョウト サンジョウ)
所 在 地 : 京都市中京区堺町通姉小路下る大阪材木町 700 番
客 室 数 : 48 室
付帯施設 : 町家ラウンジ
構造規模 : 木造、鉄筋コンクリート造 地上 5 階
延床面積 : 2, 424. 34 m²
開 業 日 : 2020 年 11 月 1 日開業
サイト URL : <https://www.nolhotels.com/kyoto-sanjo/>
設 計 : 株式会社吉村建築事務所
施 工 : 北和建設株式会社
町家、共用部デザイン : 株式会社魚谷繁礼建築研究所
客室デザイン : 有限会社橋本夕紀夫デザインスタジオ
照明デザイン : 株式会社ライトモーメント
ブランディング : 株式会社東急エージェンシー・株式会社 artless
アートワーク : Antiques & Art Masa
植 栽 : MAESTRO 花緑事務所 / 株式会社 KASEYA

■ アクセスマップ



アクセス : 京都市営地下鉄烏丸線・東西線「烏丸御池」駅徒歩 5 分

< 本件に関するお問い合わせ先 >

東急不動産株式会社 広報室 報道担当 菅原

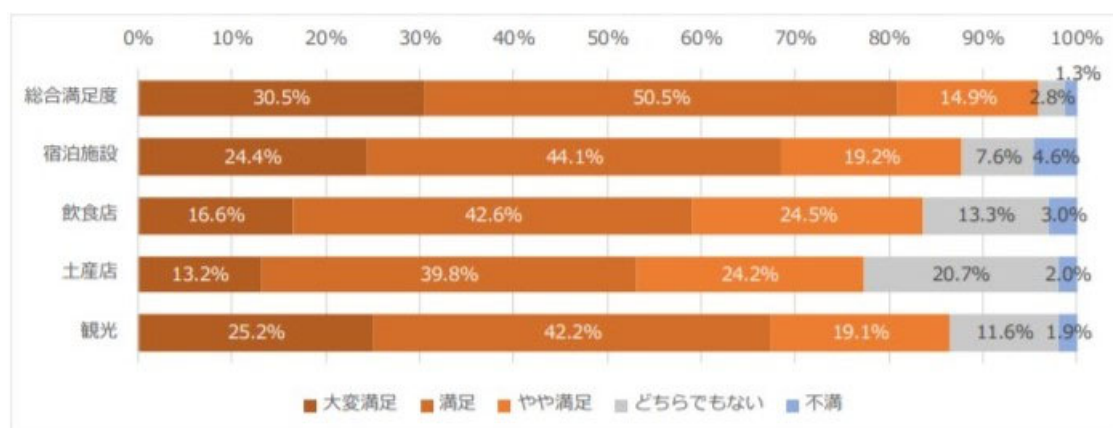
TEL : 03-6455-0832 MAIL : tlc-hodo@tokyu-land.co.jp



【参考資料】国内宿泊旅行者の満足度について

※出典：国土交通省「令和2年度版 観光白書 第II部 新型コロナウイルス感染症への対応と観光による再びの地方創生に向けて」より

観光庁が実施した国内宿泊旅行者への満足度調査によると、総合的な満足度は96%と高いが、宿泊施設や飲食店、土産品、観光といった個別の満足度になると、総合的な満足度に比べ低い傾向が見られる。このことから、日本人の国内旅行については、満足度を引き上げる余地がまだあると考えられる。個人の興味・嗜好が多様化、細分化する中、観光地や観光関係者はこうしたニーズの変化に適切に対応し、より高付加価値な旅行を提供することによって、旅行者の満足度を高めていくことが重要である。



資料：観光庁「旅行・観光消費動向調査」2019年

